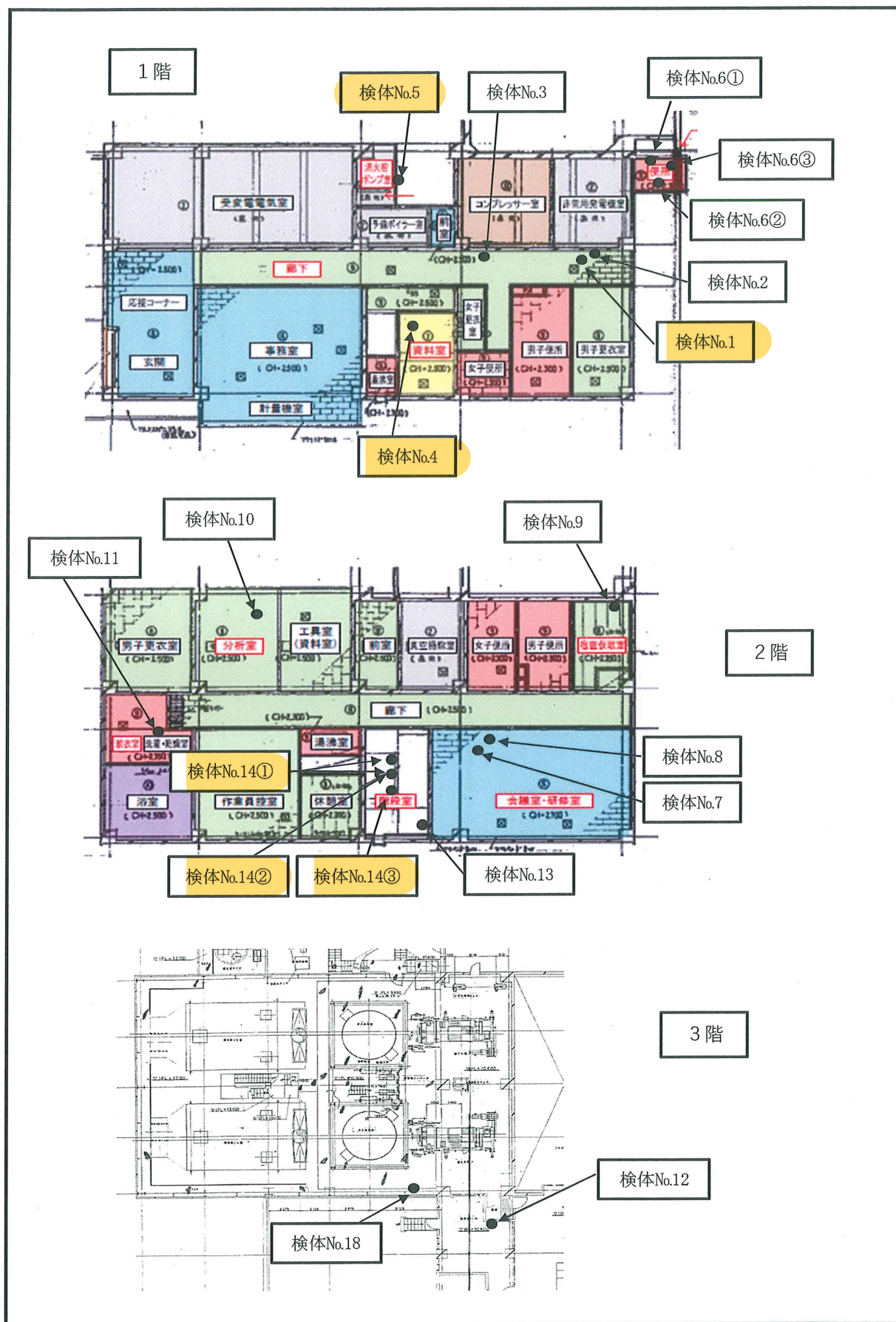


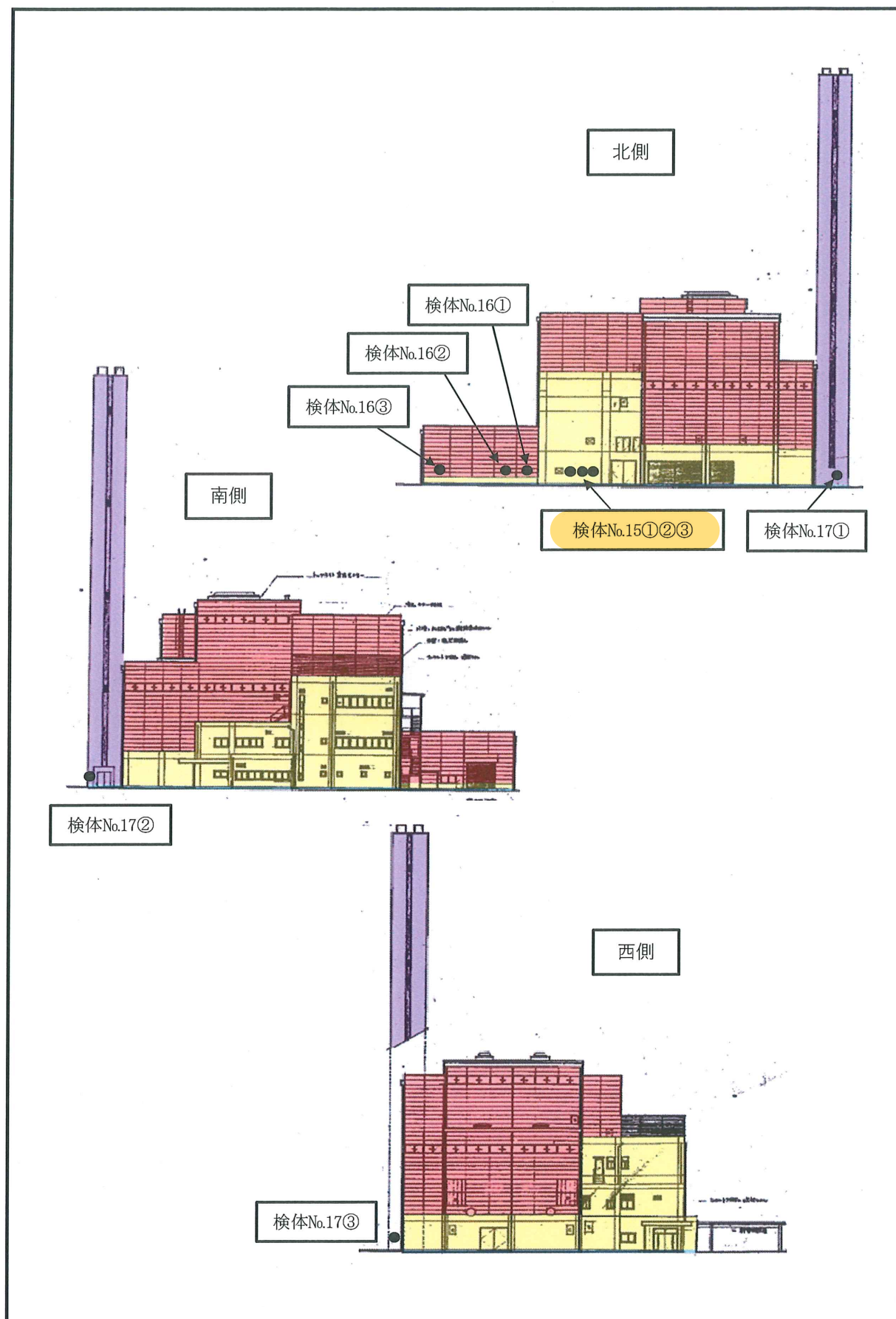
添付資料4-2

アスベスト 見積用事前調査結果

No	採取場所	採取部位	試料名	調査結果 (定性分析)
				【石綿の種類】
1	焼却施設 1階 廊下	床	長尺塩ビシート	クリソタイル：0.1～5%
2	焼却施設 1階 廊下	壁	ビニールクロス (石膏ボード厚さ12下地)	含有せず
3	焼却施設 1階 廊下	天井	化粧石膏ボード厚さ9	含有せず
4	焼却施設 1階 資料室	天井	EP塗装仕上 (石膏ボード厚さ9下地)	クリソタイル：5～50% 7モサイト：5～50%
5	焼却施設 1階 消火栓ポンプ室	壁	フレキシブルボード厚さ6	クリソタイル：5～50% 7モサイト：5～50%
6	焼却施設 1階 プラットホーム 便所	壁	樹脂系吹付タイル (下地調整剤を含む)	含有せず
7	焼却施設 2階 会議室・研修室	床	ビニールタイル	含有せず
8	焼却施設 2階 会議室・研修室	天井	岩綿吸音板厚さ12 (石膏ボード厚さ9下地)	含有せず
9	焼却施設 2階 宿直仮眠室	壁	ビニールクロス (石膏ボード厚さ12下地)	含有せず
10	焼却施設 2階 分析室	天井	化粧石膏ボード厚さ9 (不燃)	含有せず
11	焼却施設 2階 脱衣室	床	ビニールクロス	含有せず
12	焼却施設 3階 見学者ホール	床	ビニールタイル (カーペット敷き)	含有せず
13	焼却施設 階段	壁	ビニールクロス (石膏ボード厚さ12下地)	含有せず
14	焼却施設 階段	手すり コンクリート打放	樹脂系吹付タイル (下地調整剤を含む)	クリソタイル：0.1～5%
15	焼却施設・粗大施設	外壁 コンクリート打放	樹脂系吹付タイル (下地調整剤を含む)	クリソタイル：0.1～5%
16	焼却施設・粗大施設	外壁 ALC板	樹脂系吹付タイル (下地調整剤を含む)	含有せず
17	焼却施設 煙突	外壁 コンクリート打放	樹脂系吹付タイル (下地調整剤を含む)	含有せず
18	焼却施設 予備ボイラー	煙突管	保温材	含有せず



採取地点図(その1)
(廿日市市清掃センター)



採取地点図(その2)
(廿日市市清掃センター)

内部仕上表（焼却施設）

階	室名	床	巾木・腰	壁	天井
B1	工場棟・管理棟				
	ごみビット	水密コンクリート金ごて仕上		水密コンクリート打放し仕上	
	汚水貯留槽	タールエポキシ塗装		タールエポキシ塗装	水蜜コンクリート打放し仕上
	汚水受槽	水密コンクリート金ごて仕上		水密コンクリート打放し仕上	水蜜コンクリート打放し仕上
	処理水槽	水密コンクリート金ごて仕上		水密コンクリート打放し仕上	水蜜コンクリート打放し仕上
	炉下ビット	水密コンクリート金ごて仕上		水密コンクリート打放し仕上	水蜜コンクリート打放し仕上
	不燃物搬送コンベア室	水密コンクリート金ごて仕上		水密コンクリート打放し仕上	
	排水処理室	水密コンクリート金ごて仕上		水密コンクリート打放し仕上	水蜜コンクリート打放し仕上
	噴射水槽	水密コンクリート金ごて仕上		水密コンクリート打放し仕上	水蜜コンクリート打放し仕上
1	プラント受水槽	水密コンクリート金ごて仕上		水密コンクリート打放し仕上	水蜜コンクリート打放し仕上
	プラットホーム	コンクリート金ごて仕上	コンクリート打放し	コンクリート打放し仕上、ALC版表し	折版表し(断熱材表し)ペフ(断熱材)
	焼却部室	コンクリート金ごて仕上		コンクリート打放し仕上、ALC版表し	折版表し(断熱材表し)ペフ(断熱材)
	ポンプ室	コンクリート金ごて仕上		コンクリート打放し仕上	コンクリート打放し仕上
	誘引送風機室	コンクリート金ごて仕上	コンクリート打放し	コンクリート打放し仕上、木毛版㊦25打込み(準不燃)	木毛板㊦25打込み(準不燃)
	消化灰・ブロワ室	コンクリート金ごて仕上		コンクリート打放し仕上	コンクリート打放し仕上
	バンカ室	コンクリート金ごて仕上		コンクリート打放し仕上	コンクリート打放し仕上
	非常用発電機室	コンクリート金ごて(均しコンクリート㊦300)		コンクリート打放し仕上	コンクリート打放し仕上
	コンプレッサー室	コンクリート金ごて仕上	コンクリート打放し	コンクリート打放し仕上、木毛版㊦25打込み(準不燃)	コンクリート打放し仕上、木毛板㊦25打込み(準不燃)
	予備ボイラー室	コンクリート金ごて仕上		コンクリート打放し仕上	コンクリート打放し仕上
	受変電・電気室	コンクリート金ごて(均しコンクリート㊦300)		コンクリート打放し仕上	コンクリート打放し仕上
	玄関、応接コーナー	磁器質タイル貼150°、長尺塩ビシート貼	ビニール製巾木	PB㊦12下地ビニールクロス貼(下地共不燃) ※石目	PB㊦9下地岩綿吸音板㊦12
	廊下	磁器質タイル貼150°、長尺塩ビシート貼	ビニール製巾木	PB㊦12下地ビニールクロス貼(下地共不燃) ※石目	化粧石膏ボード㊦9貼
	事務室	ビニールタイル貼	ビニール製巾木	PB㊦12下地ビニールクロス貼	PB㊦9下地岩綿吸音板㊦12
	資料室	ビニールタイル貼	ビニール製巾木	PB㊦12下地EP塗装仕上	PB㊦9下地EP塗装仕上
	計量機室	ビニールタイル貼	ビニール製巾木	PB㊦12下地ビニールクロス貼	PB㊦9下地岩綿吸音板㊦12
	消火栓ポンプ室	コンクリート金ごて仕上		コンクリート打放し、フレキシブルボード㊦6	コンクリート打放し仕上
	プラットホーム便所	モザイクタイル貼		コンクリート打放しの上吹付タイル	石綿セメント板㊦6EP塗装仕上
2	電気集塵器置場	コンクリート金ごて仕上	コンクリート打放し	ALC版表し	折版表し(断熱材表し)ペフ(断熱材)
	押込送風機室	コンクリート金ごて仕上	コンクリート打放し	コンクリート打放し仕上、木毛版㊦25打込み(準不燃)	木毛板㊦25打込み(準不燃)
	灰固化室	コンクリート金ごて仕上	コンクリート打放し	ALC版表し	折版表し(断熱材表し)ペフ(断熱材)
	真空掃除機室	コンクリート金ごて仕上		コンクリート打放し仕上	コンクリート打放し仕上
	会議室・研修室	ビニールタイル貼	ビニール製巾木	PB㊦12下地ビニールクロス貼 ※織物(太)	PB㊦9下地岩綿吸音板㊦12
	宿直仮眠室	畳敷込㊦60	畳寄せ	PB㊦12下地ビニールクロス貼(じゅらく)	化粧石膏ボード㊦9貼(杉桤)
	作業員控室	ビニールタイル貼	ビニール製巾木	PB㊦12下地ビニールクロス貼 ※織物(縄)	化粧石膏ボード㊦9貼
	休憩室	畳敷込㊦60(一部縁甲板貼))	畳寄せ	PB㊦12下地ビニールクロス貼 ※織物(基盤目)	化粧石膏ボード㊦9貼(杉桤)
	工具室(資料室)	コンクリート金ごて仕上(均しコン㊦150)		PB㊦12下地EP塗装仕上	化粧石膏ボード㊦9貼
	分析室	モルタル下地耐薬品塗床仕上(均しコン㊦150)	耐薬品仕上	PB㊦12下地EP塗装仕上	化粧石膏ボード㊦9貼(不燃)
	洗濯・乾燥室	縁甲板貼(木下地)、ビニールタイル貼(踏込)	ビニール製巾木(踏込)	耐水PB㊦12ビニールクロス ※石目	石綿セメント板㊦6EP塗装仕上
	脱衣室	縁甲板貼(木下地)、ビニールシート貼	木製巾木	ビニールクロス貼 ※石目	石綿セメント板㊦6EP塗装仕上
	浴室	モザイクタイル貼(アスファルト防水)		半磁器タイル貼100°	バスリブ貼(吸音板)
3	給じん機室	コンクリート金ごて仕上		コンクリート打放し仕上	コンクリート打放し仕上
	見学者ホール	ビニールタイル貼 ※カーペット敷き	ビニール製巾木	PB㊦12下地ビニールクロス貼 ※石目	化粧石膏ボード㊦9貼
	中央制御室・クレーン操作室	ビニールタイル貼 ※カーペット敷き	ビニール製巾木	PB㊦12下地ビニールクロス貼 ※石目	PB㊦9下地岩綿吸音板㊦12
4	投入ホッパーステージ	コンクリート金ごて仕上(一部アスファルト防水)	コンクリート打放し	ALC版表し	折版表し(断熱材表し)
共通	廊下(1Fは除く)・前室	ビニールタイル貼	ビニール製巾木	PB㊦12下地ビニールクロス貼 ※石目	化粧石膏ボード㊦9貼
	階段室	ビニールタイル貼	ビニール製巾木	PB㊦12下地ビニールクロス貼 ※細繊維	化粧石膏ボード㊦9貼(不燃)
	男子更衣室・女子更衣室	ビニールタイル貼	ビニール製巾木	PB㊦12下地ビニールクロス貼 ※石目	化粧石膏ボード㊦9貼
	男子便所・女子便所	長尺塩ビシート貼(ロンリウム溶接)	○(ロンリウム)	半磁器タイル貼100°	石綿セメント板㊦6EP塗装仕上
	湯沸室	ビニールタイル貼	ビニール製巾木	半磁器タイル貼100°(一部)、PB㊦12下地EP塗装仕上	石綿セメント板㊦6EP塗装仕上

赤文字 : 調査箇所
 : 含有

外部ほか仕上表（焼却施設）

	玄関庇	外巾木	外壁	屋根
工場棟・管理棟	屋根:アスファルト露出防水	コンクリート打放し	コンクリート打放し/樹脂系吹付タイル仕上げ	カラー折板葺き(ペフ裏打ち)
	天井:アルミスバンドレル		ALC横貼/樹脂系吹付タイル仕上げ	コンクリート金コテ押さえ/露出アスファルト防水(管理棟)
	階段(手すり・裏): コンクリート打放し/樹脂系吹付タイル仕上げ			コンクリート金コテ押さえ/露出アスファルト防水 軽量コンクリート金コテ押さえ(高架水槽置場)
				カラー鉄板(笠木)
煙突			コンクリート打放し/樹脂系吹付タイル仕上げ	

内部仕上表（粗大施設）

階	室名	床	巾木・腰	壁	天井
B1	受入室 ピット	水密コンクリート金ごて仕上	—	水密コンクリート打放し	水密コンクリート打放し
1	受入室 プラットホーム	コンクリート金ごて仕上	コンクリート打放し	ALC版㊦100現し	折版現し(表面ペフ㊦4貼)
	前処理要破砕物ストックヤード	コンクリート金ごて仕上	コンクリート打放し	ALC版㊦100現し	折版現し(裏面ペフ㊦4貼)
	破砕機室	コンクリート金ごて仕上	—	木毛版㊦30打込	木毛板㊦30打込
	前室	コンクリート金ごて仕上	—	コンクリート打放し	コンクリート打放し
	搬出室	コンクリート金ごて仕上	コンクリート打放し	ALC版㊦100現し	チェッカープレート 現し(プラント工事)
	休憩室	コンクリート金ごて仕上	モルタル金ごて仕上	モルタル金ごて EP塗	化粧石こうボード㊦9
2	操作室	コンクリート直押えの上 / ビニル床タイル貼	ビニル巾木	PB㊦12 EP塗	化粧石こうボード㊦9 和製クラスウール32kg㊦50敷込
	休憩室(湯沸)	コンクリート直押えの上 / ビニル床タイル貼	ビニル巾木	PB㊦12 EP塗	化粧石こうボード㊦9 和製クラスウール32kg㊦50敷込
	通路	コンクリート金ごて仕上	—	コンクリート打放し	コンクリート打放し
	搬出室上部(選別室)	チェッカープレート(プラント工事)	—	ALC版㊦100現し	エキスパンドメタル現し(プラント工事)
3	電気室	コンクリート金ごて仕上	コンクリート打放し	ALC版㊦100現し	折版現し
	搬出室上部(選別室)	エキスパンドメタル(プラント工事)	—	ALC版㊦100現し	折版現し
共通	階段 コンクリート	コンクリート金ごて仕上 / 段鼻ノンスリップタイル	巾木 コンクリート打放し	コンクリート打放し	
	階段 鉄骨	チェッカープレート㊦4.5 S.O.P塗	ささら桁[-300.90.9.13 S.O.P塗	手摺 48.6φ 手摺手16φ @110 支柱27.2φ @1250 S.O.P	

赤文字 : 調査箇所

: 含有

外部仕上表（粗大施設）

			根回り	外壁	屋根
			コンクリート打放し	コンクリート打放し / 吹付タイル仕上(破砕室)	カラー鉄板0.8(裏面ペフ4) FRP折板(プラットホーム上部)
				ALC板100横張 / 吹付タイル仕上げ	笠木:カラー鉄板0.8加工 立上内側:カラー鉄板0.8
					(破砕機室上部) コンクリート金コテ押さえ / アスファルト露出防水